



うえだ歯科クリニック通信

UEDA Dental Clinic, since 2004

2015年 12月発行 vol.74

みなさま、こんにちは。うえだ歯科クリニックです。早いもので今年も残すところあとわずか。この1年、みなさまは健康に過ごせましたか？私は春にアゴをケガして思うようにものが食べられなかった時期があり、ものをしっかり噛み砕く咀嚼(そしゃく)のたいせつさに気づかされた、そんな1年となりました。歯や歯ぐき、舌、顎骨などを含む口腔(こうくう)は最初の消化器官。そこがしっかりしてこそ、我々は飲食物をスムーズに消化できます。くちもとおろそかになってませんか？もし不備があるなど感じたら早めに歯科を受診してくださいね。年末年始問わず、みなさまのご来院をお待ちしております。

最後になりますが、この1年お世話になりました。ご利用いただきみなさまのおかげで当院は成り立っております。また来年も宜しくお願いします。それでは皆様よいお年を。

2015年12月 院長より

診療時間

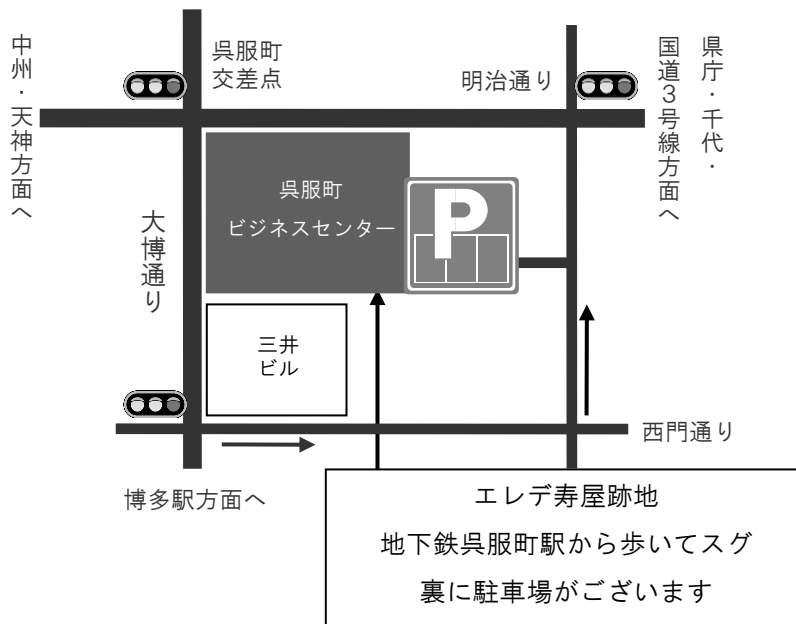
曜日	診療時間	受付時間	昼休み
平日 (水曜以外)	9:30~13:00 14:30~19:00	9:20~12:30 14:20~18:00	13:00~14:30
平日 (水曜)	9:30~13:00 14:30~18:00	9:20~12:30 14:20~17:30	
土	9:30~13:00	9:20~12:00	なし
日・祝など	休診		

年末年始の診療予定

年内:29日(火)まで診療(ただし、29日は17時まで)
30日(水)~年明け3日(日)が休診。
年明け:4日(月)以降、通常どおりの診療
以上、宜しくお願いします。

診療科目

歯科(一般) 歯科口腔外科 歯周病 インプラント 咬合・義歯 訪問診療
レーザー プチ矯正 歯のクリーニング ホワイトニング 定期検診(メンテナンス)



〒812-0036 福岡市博多区上呉服町10-10 呉服町ビジネスセンター2階

(電話) 092-282-7205 (FAX) 092-282-7208

(E-mail) udchakata@aol.com (URL) www.udchakata.com

専門外来のご案内

項目	内容・受付時間帯
インプラント外来 (完全予約制)	欠損部位に対するインプラント治療 月~土の9時半~12時、月~金の14時半~17時
口腔外科外来	口腔内小手術、顎顔面口腔領域疾患の診断など 月~金:10時~12時、14時半~17時半 土:9時半~12時
かみ合わせ外来 (テンプレートなど)	肩凝り・腰痛・頭痛などの愁訴や不良姿勢などに悩まされている方のかみ合わせの診断および治療を行います。院長担当。 月~金:10時~12時、14時半~17時半 土:9時半~12時
ホワイトニング 歯のクリーニング	歯科医院で行う歯のクリーニング(PMTC)・ホワイトニング 歯科衛生士担当:平日および土曜(事前予約必要!)



歯ぎしりから歯を守ろう！

(マウスピースのご案内)



歯周病やむし歯じゃないのに歯が痛む。そういう経験をされた方いませんか？

「歯ぎしり」の可能性があります！起きてる時や寝てる時など、習癖や無意識のうちに歯をギンギンさせたりする現象のことを指します。一過性じゃなく繰り返されることが多く、結果、歯がみるみるすり減ります。場合により知覚過敏や歯周病・むし歯・顎関節症をひきおこし、時には歯にヒビや破折が入り抜歯に至るケースも…。

そんな現象から歯を守るツールが「マウスピース」です！ご自身の歯型に合わせて作成したマウスピースを入れることで歯ぎしりから歯を守ることができます。日常生活ではもちろん、ラグビーや格闘技など他人と接触衝突する場面の多いコンタクトスポーツでもその必要性が高まっております。

詳細は当院まで。今年より自院でマウスピースを作成する体制が整いましたので、必要に応じ早めにおつくりいたします。



自院作成のマウスピース、歯ぎしりが強い方むけにはハードタイプで作成しますが、基本的にはソフトタイプ(やわらかい樹脂)で作成いたします。

お知らせ

1. 月はじめの受診時には、必ず保険証をご持参ねがいます。とくに初めての方の場合はご注意ください。また、諸事情で保険証が変更される方は、すみやかにその旨をお伝えいただき、新しい保険証の提示をおねがいします。
2. 原則予約制となっておりますが、急を要する場合(腫れ痛みを伴う場合、入れ歯が割れた、前歯が欠けた、など)は優先で診ることもあります。遠慮なくおいでください。
3. 歯のお手入れに関するグッズ(歯ブラシ、歯みがきペースト、うがい薬など)は取り寄せに日数を要するものもございますので、購入に際しては事前にお電話をいただければ幸いです。
4. 当ビル専用の駐車場が裏手にございます。1時間300円ですが、受診された方を対象に1時間割引券を差し上げます。くわしくは受付まで。



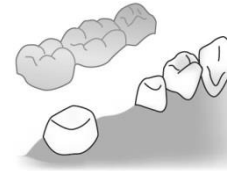
治療のご案内



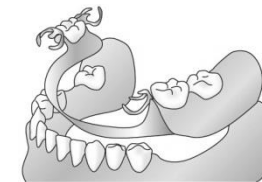
・ 歯の喪失はそのまま放置しないように！

歯を失った後をそのまま放置していませんか？とくに奥歯の喪失をそのまま放置すると、かみ合わせが大きく変化し、姿勢の悪化、頭痛・腰痛・首や肩のコリといった症状、内臓疾患の発症、など全身に悪影響を与えることがあります。

歯を失った方は、義歯(入れ歯)・ブリッジ・インプラントなどの装置を入れましょう。適切なかみ合わせは全身の健康維持に役立つことでしょう。



ブリッジ

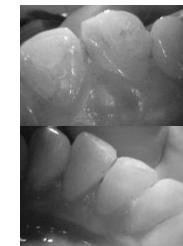


義歯(入れ歯)



インプラント

・ 歯のクリーニング(PMTC)



歯の表面の汚れは確実にとっておきましょう。60分以内のフルコースと、30分以内のポイントクリーニングコースがあります。いずれにしてもお口の中がスッキリすることでしょう。くわしくは当院まで。

価格)60分コース:5,400円 30分コース:3,240円、舌のクリーニングも承っています。(歯石とりをまとめて行う場合は別途料金が発生いたします)

院長・歯学博士 上田直弘

Naohiro UEDA, PhD, DDS

平成8年北海道大学歯学部卒業、卒後徳島大学歯学部口腔外科学第一講座に所属

平成12年に歯学博士取得(口腔がんの研究に従事)

のち福岡県内の開業医にて研鑽を積み、平成16年2月うえだ歯科クリニックを開設、現在に至る

◆おもな所属団体◆ 日本口腔外科学会、日本顎関節学会、日本口腔インプラント学会、NPO日本プレート研究会、福岡スポーツマウスガード研究会など

◆趣味◆ スポーツ全般、音楽、読書、写真、野菜栽培etc.

数年前よりランニングを続けています。自己ベストはフル3時間7分49秒、ハーフ1時間26分06秒、100kレース9時間48分03秒。最近、山を走るトレイルランニングを始めました。

2010年より市民ランニングクラブ大濠ランナーズでチーム監督をやっています。